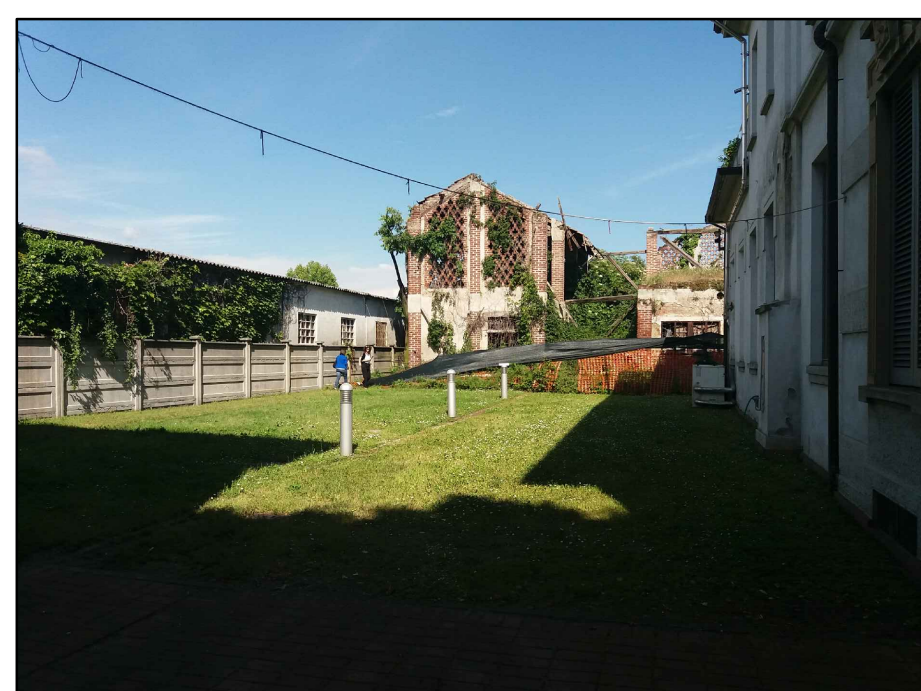
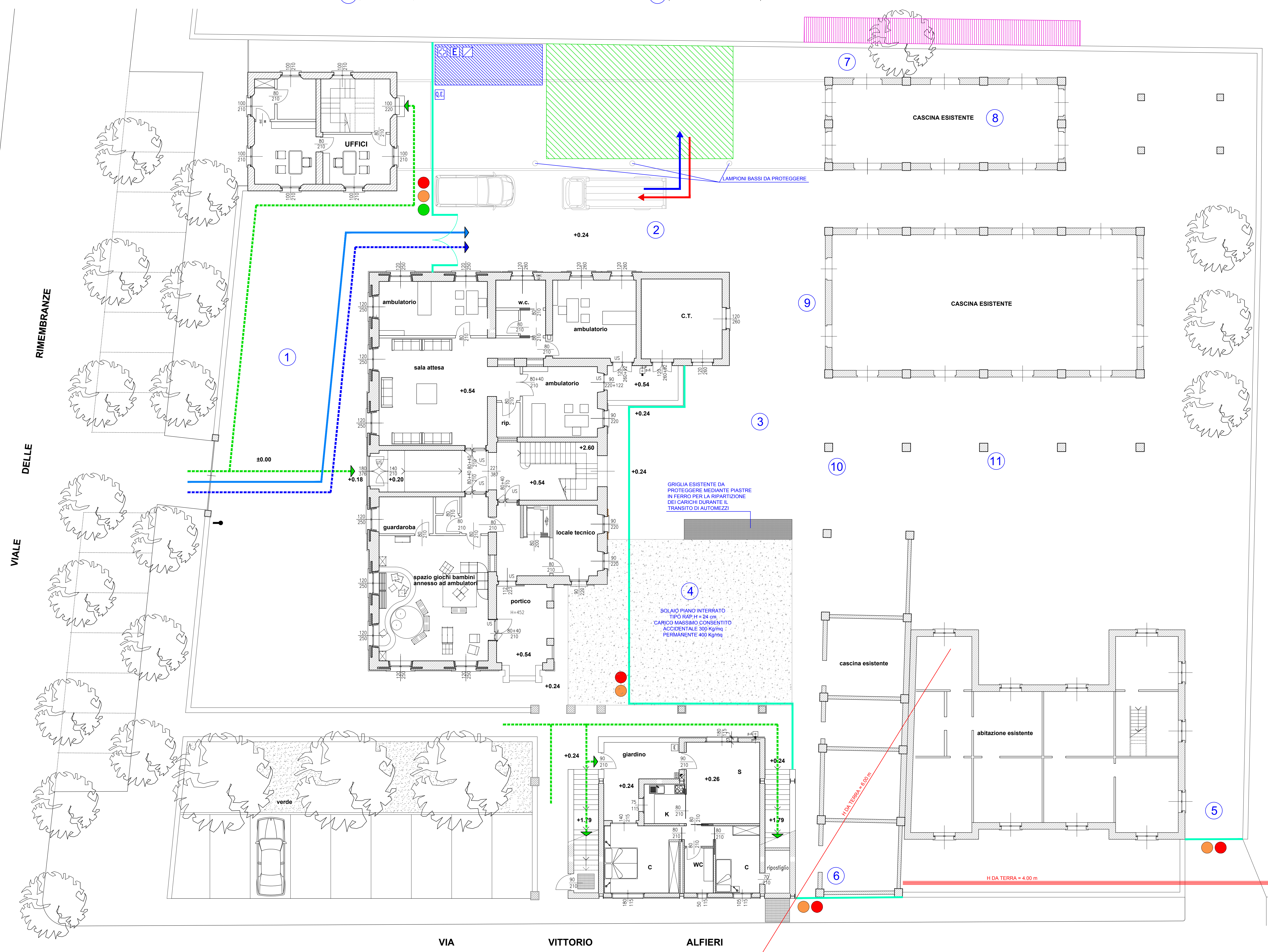




1 PRIMO ACCESSO AL CANTIERE DA VIALE DELLE RIMEMBRANZE (OBBLIGO DI MOVIERE)



2 PRIMO CORTILE (AREA PER ALLESTIMENTO CANTIERE)



3 INGRESSO SECONDO CORTILE (MEZZI IDONEI AL TRANSITO)



4 GRIGLIA ESISTENTE DA PROTEGGERE

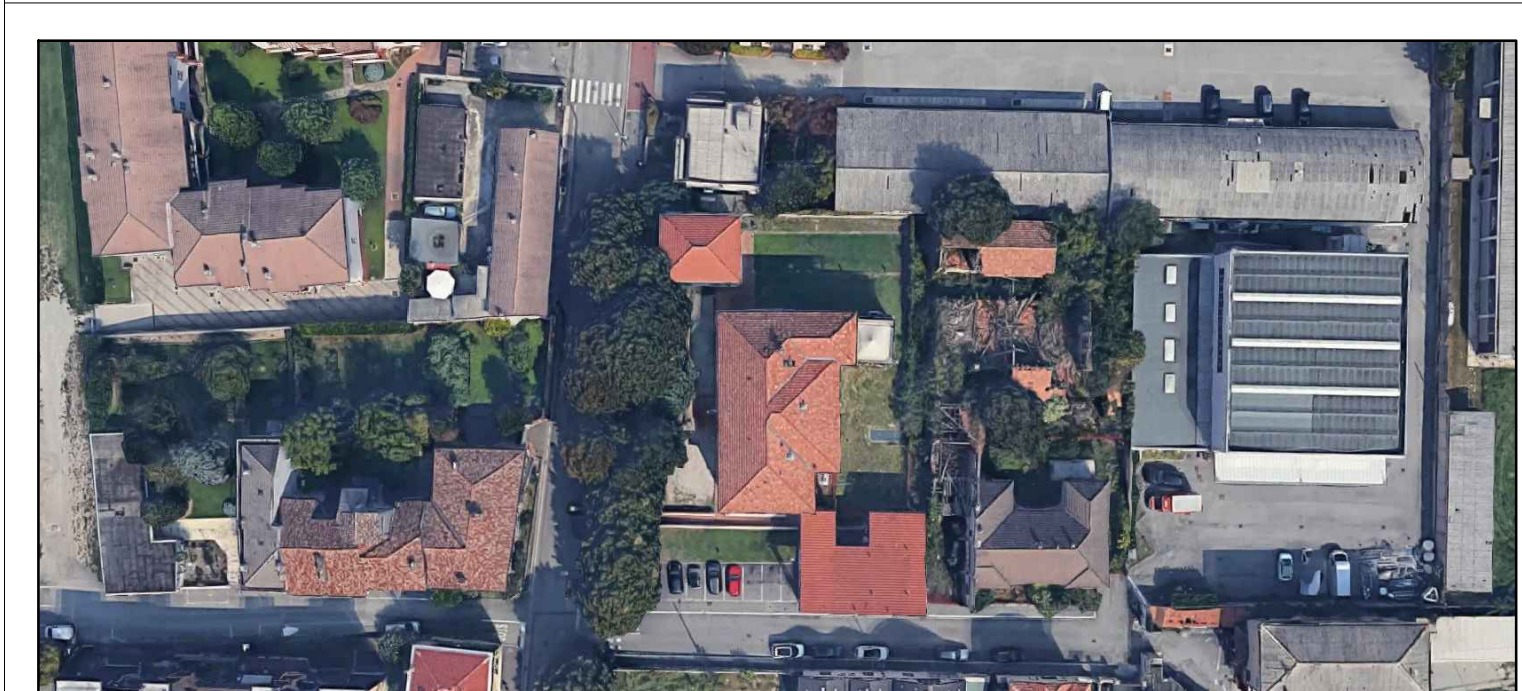


5 TERZO ACCESSO AL CANTIERE DA VIA ALFIERI (OBBLIGO DI MOVIERE)

LEGENDA

- CESATA DI CANTIERE TIPO "DEFIM" CON RETE ARANCO PLASTIFICATA
- PERIMETRAZIONE CON TRANSENE E/O CAVALLETTI
- PERCORSO MEZZI IMPRESA
- ACCESSO CARRAIO IMPRESA
- PERCORSO OPERAI/ACCESSO AL CANTIERE
- ACCESSO PEDONALE IMPRESA
- PERCORSO UTENTI CASINA CASTELLO E RESIDENZE
- ACCESSO PEDONALE UTENTI CASINA CASTELLO E RESIDENZE
- PERCORSO RIFIUTI
- PERCORSO MATERIALI E ATTREZZATURE
- CASSETTA DI PRONTO SOCCORSO
- ESTINTORE DI CANTIERE
- MOBILETTO PORTA INDIUMENTI
- QUADRO ELETTRICO DI CANTIERE
- PENISOLA DI PROTEZIONE
- AREA STOCCAGGIO MATERIALI DI CANTIERE ATTREZZATURE, MACCHINARI E FORNITURE
- BOX UFFICIO/SPOGLIATOIO/SERVIZIO IGIENICO
- LINEE ELETTRICHE AEREE
- CARTELLI DI DIVIETO DI ACCESSO
- CARTELLI DI PERICOLO
- CARTELLI GENERALI DI CANTIERE
- LAMPEGGIATORI CREPUSCOLARI

NOTA BENE:  
 • TUTTE LE PREDISPOSIZIONI DA REALIZZARE A CURA DELL'IMPRESA APPALTRICE DOVRANNO RISPETTARE LE INDICAZIONI CONTENUTE NEL PRESENTE PSC E LE DISPOSIZIONI NORMATIVE IMPOSTE DAL D.LGS 81/2008 E RELATIVI ALLEGATI.  
 • IN LUOGO DEL LOCALE ADIBITO A RISTORO L'IMPRESA APPALTRICE DOVRÀ STIPULARE UNA CONVENZIONE CON UN SERVIZIO DI RISTRUZIONE ESTERNO.  
 • TUTTE LE MACCHINE OPERATRICI DOVRANNO ESSERE AUTORIZZATI A CURA DEL D.L. E DEL C.S.E. PRIMA DELL'ACCESSO AL CANTIERE.



Il Committente: **CITTA' DI PESCHIERA BORRAMEO**  
 Il C.S.P.: **COMITATO SICUREZZA ANTICIPATA**  
 L'Impresa: **all.d**

COMMITTENTE: CITTA' DI PESCHIERA BORRAMEO  
 SETTORE GESTIONE URBANA - SERVIZIO LL.PP E MANUTENZIONI  
 VIA XXV Aprile, 1 - Peschiera Borromeo ( MI )

OGGETTO: CASINA LORINI  
 viale delle Rimembranze, 18  
 Linate - Peschiera Borromeo ( MI )  
 LAVORI DI MESSA IN SICUREZZA

FASE: PIANO DI SICUREZZA E COORDINAMENTO  
 COMM.: 05.19 PU

TITOLO: PLANIMETRIA CON L'INDIVIDUAZIONE DELLE AREE DI CANTIERE  
 SCALA: 1:100

PROGETTISTA: Arch. Mario Pensato albo Milano: 6658  
 DATA: 17.06.2019

COLLABORATORI: Arch. Claudia Ghizz  
 REV. REV.

**mariopensato**  
 studiarchitettura  
 via canonica 67 - 20154 milano  
 info@architopensato.it  
 mariopensato@architopensato.it  
 www.architopensato.it  
 TIF 02 34 53 70 59



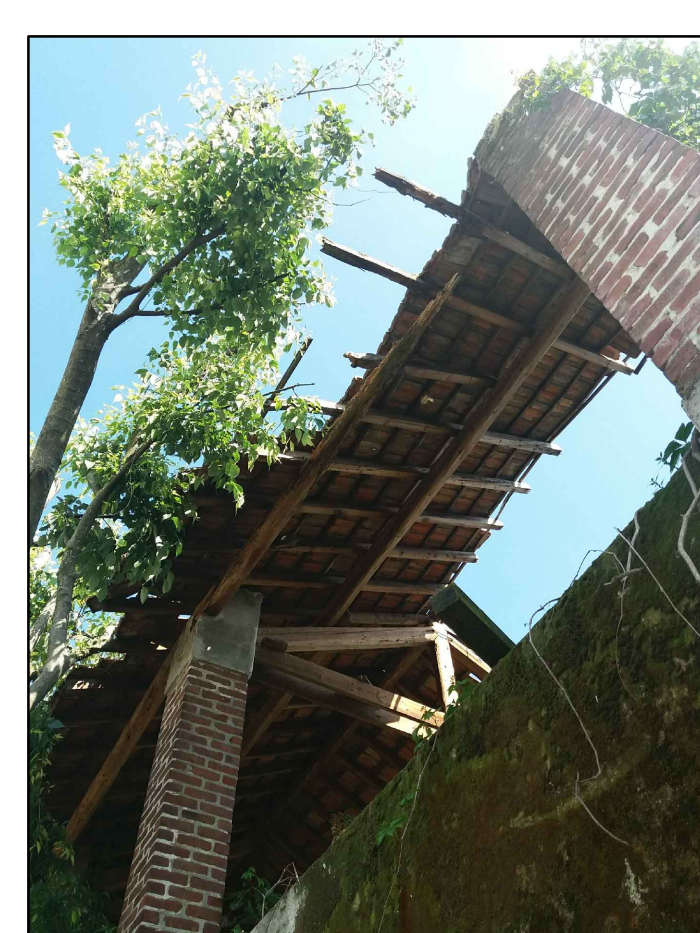
11 ARBUSTI E VEGETAZIONE INFESTANTE DA ESTIRPARE (UTILIZZO DI GESTELLOPLE)



10 MURATURE E TRAMEZZI DA VERIFICARE ED EVENTUALMENTE RIMOVERE (UTILIZZO DI GESTELLOPLE ED EVENTUALE UTILIZZO DI PONTAGGIO STRUTTURALE)



9 MURATURE E TRAMEZZI DA VERIFICARE ED EVENTUALMENTE RIMOVERE (UTILIZZO DI GESTELLOPLE ED EVENTUALE UTILIZZO DI PONTAGGIO STRUTTURALE)



8 STRUTTURA LIGNEA E MANTO DI COPERTURA DA RIMOVERE (UTILIZZO DI GESTELLOPLE ED AUTOGRU)



7 ALBERO DA ABBATTERE (UTILIZZO DI GESTELLOPLE ED AUTOGRU)



6 SECONDO ACCESSO AL CANTIERE DA VIA ALFIERI (OBBLIGO DI MOVIERE)